



**Elite 800 · 801 · 802 · 803**

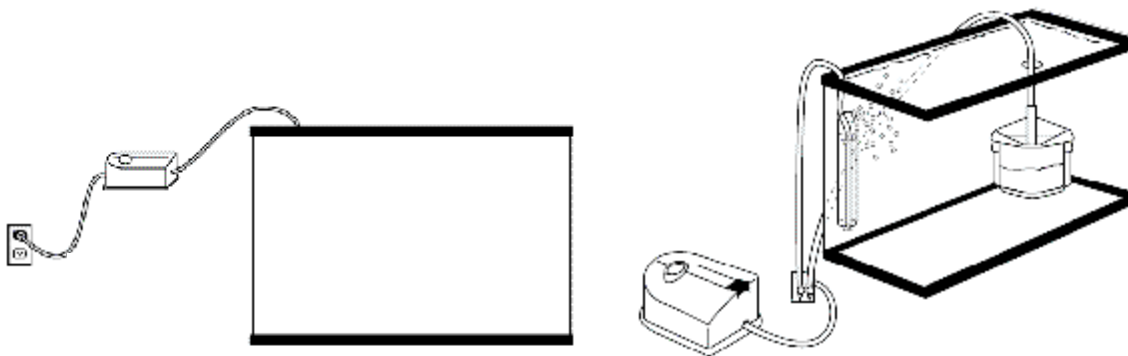


## SICHERHEITSREGELN

Jede Durchlüfterpumpe kann durch Wasser beschädigt werden. Deshalb muss bei der Installation darauf geachtet werden, dass durch den Luftschlauch zurückfließendes Wasser nicht den Durchlüfter beschädigen kann. Dies kann durch einen Stromausfall oder Kurzschluss geschehen. Deshalb soll der Durchlüfter oberhalb des Wasserspiegels des Aquariums angebracht werden.

Wenn der Durchlüfter unterhalb des Wasserspiegels angebracht wird, ist eine HAGEN-Lufthahnbattery notwendig. Die für diesen Zweck speziell entwickelten HAGEN-Lufthahnbatterien ermöglichen das Führen des Luftschlauches über dem Wasserspiegel durch ein eingebautes Rückschlagventil. Das verhindert das zurückfließen von Wasser. Wenn keine Lufthahnbattery gebraucht wird, den Luftschlauch zu einer Schleife formen und oberhalb des Aquariums anbringen.

Durchlüfter sollten mit einer durchhängenden Leitung von der Steckdose angebracht werden. Das reduziert die Möglichkeit, dass Wasser an der Leitung herunterläuft und dann in die Steckdose gelangt, wenn Wasser auf diese Art in die Steckdose gelänge, wäre ein Kurzschluss oder Feuer möglich. Sollte trotzdem einmal Wasser in die Pumpe laufen, erst die Sicherung herausnehmen, dann erst den Stecker herausziehen.



## GEBRAUCHSHINWEISE

Der Standort des Durchlüfters muss trocken und möglichst staubfrei sein. Nicht auf den Teppich stellen, es könnten Fasern angesaugt werden und den Durchlüfter blockieren oder seine Leistung mindern. Vor der Inbetriebnahme des Durchlüfters, alle anzuschließenden Artikel und Lufthähne sollten kontrolliert und installiert sein. Lufthahnbatterien sollten einen Anschluss mehr haben wie benötigt. (siehe Gegendruck).

Es gibt viele verschiedene Arten von Ausströmersteinen, die entsprechende Gebrauchsanweisung bei der Installation beachten. Sicher machen, dass der Luftschlauch nicht geknickt ist. Den Filter, Ausströmerstein oder die luftbetriebene Aquariendekoration an der gewünschten Stelle platzieren und mit der Lufthahnbattery verbinden. Die Luftschläuche gut aufstecken und so kurz wie möglich halten um Luftdruckverlust zu verhindern. Wenn alles fertig ist, den Luftschlauch von der Lufthahnbattery mit dem Durchlüfter verbinden und diesen an die Steckdose anschließen.

## **EINSTELLBARE LUFTMENGE**

Um einen guten Luftstrom zu erreichen, sollte der Anschluss zwischen Pumpe und Lufthahn waagrecht verlaufen. Der ideale Standort vermindert Gegendruck oder Beschränkung des Luftstroms. Niemals den Luftaustritt der Pumpe blockieren. Ein Blockieren schadet der Membrane. (siehe Gegendruck)

Die benötigte Lufthahnatterie einstellen. Dabei einen zusätzlichen Lufthahnauslass vorsehen, um überschüssige Luft ablassen zu können. Dies verhindert Gegendruck und verlängert die Lebensdauer der Membrane.

## **WARTUNG**

### **ÄUSSERE PFLEGE**

Staub und Ruß mit einem weichen Tuch entfernen. Den Durchlüfter nicht in Wasser tauchen.

### **GEGENDRUCK**

Gegendruck wird erzeugt durch Druck auf die Membrane indem der Luftstrom eingeschränkt wird, Dies geschieht, wenn zuviel Luft von der Pumpe erzeugt wird oder wenn die Luftkanäle versehentlich blockiert sind. Gegendruck über eine längere Zeit durch verstopfte Ausströmersteine oder andere Blockaden und Einschränkungen beschädigt oder zerbricht die Membrane. Eine beschädigte Membrane erzeugt keine Luft mehr.

### **AUSSTRÖMERSTEIN; LUFTSCHLAUCH UND DEKORATION – WARTUNG**

Dieser Durchlüfter benötigt solange er läuft keine innere Wartung, während das übrige Luftsystem regelmäßig überwacht und gereinigt werden muss. Der Luftschlauch sollte sicherheitshalber bei jeder normalen Aquarienpflege inspiziert werden, Knicks, Bruchstellen und der gleichen entfernen oder Schlauch ersetzen. Alle luftbetriebenen Aquarienornamente regelmäßig warten. Algenwuchs von beweglichen Teilen entfernen und diese so sauber wie möglich halten. Die Luftanschlüsse müssen sauber sein.

Ausströmersteine müssen sauber sein und frei von Algen. Ideal ist es, diese jeden Monat auszutauschen gegen andere Steine, die während dieser Zeit trocknen können und gereinigt sind, bevor sie wieder ins Aquarium kommen. Werden zwei komplette Sets von Ausströmersteinen miteinander jeden Monat ausgetauscht, verlängern sie das Leben der Ausströmersteine und verringern den Gegendruck auf ein Minimum.

### **ENTFERNEN DER PUMPE**

Wann immer der ELITE Durchlüfter vom Luftsystem entfernt werden soll, erst den Luftschlauch entfernen, dann erst den Stecker herausziehen. Das verhindert, dass durch den Druckverlust Wasser durch den Luftschlauch zurück in die Pumpe läuft. Wenn der Luftschlauch vorher nicht entfernt werden kann, muss sich die Pumpe oberhalb des Wasserspiegels befinden.

## ERSATZTEILE

Alle auswechselbaren Teile ELITE-Durchlüfters sind im Reparaturset enthalten. Jeder Set enthält Membranen, Ventilblättchen und Ventildichtungen, Gummi-, Lager- und Ventilkappen. Ersatz-Reparatursets sind beim Fachhändler zu erhalten für einen notwendigen schnellen Service. Wenn die Spule, der Widerstand oder ein anderes Elektroteil ausgewechselt werden muss, bitte an den Kundendienst einsenden.



ART. #A-18080

## TIPS ZUR VERMEIDUNG VON STÖRUNGEN

1. Sicher gehen, dass der Stecker in der Steckdose ist.
2. Sicher gehen, dass keine Blockade im Luftschlauch oder Zubehör ist und dass die Lufthähne die Luft durchfliegen lassen. Wenn keine Luft aus den Ausströmern oder Ornamenten im Aquarium heraustritt, den Luftschlauch von der Pumpe entfernen und feststellen, ob Luft produziert wird.
3. Wenn der Durchlüfter keine Luft produziert, liegt es meistens an einer defekten oder losen Membrane. Jeder Riss in der Membrane verhindert die Herstellung von Luftdruck. Immer erst die Membrane inspizieren bevor andere Teile der Pumpe ersetzt werden.

## AUSEINANDERBAUEN

- A. Vor dem Auseinanderbauen erst Stecker aus der Steckdose ziehen.
- B. Achtung: Gerät wird mit 230 Volt betrieben.
- C. Wenn dieses Gerät verändert wird, erlischt das CE- Zeichen.

Die Art des Abbauens des Pumpengehäuses ist bei allen ELITE-Modellen gleich. Der ELITE 802 Durchlüfter hat zwei Luftauslässe, so daß die folgende Beschreibung der Reparatur an beiden Luftkreisen, so benötigt, ausgeführt werden muss.

- Die Bodenschrauben entfernen (3)
- Das Pumpengehäuse von der Bodenplatte abnehmen (1 und 2)

## AUSWECHSELN DER MEMBRANE

- Die Membrane (12) vom Ventilkörper lösen (6).
- Den Schwingarm (14) von der Schwingarmaufhängung (15) lösen,
- Der Schlitz in der Mitte des Schwingarms (14) sichert ein ordnungsgemäßes Auswechseln der Membrane (12) und verhindert einen Kontakt zwischen Spule (4) und Schwingarm (14).

## VENTIL-ERNEUERUNG

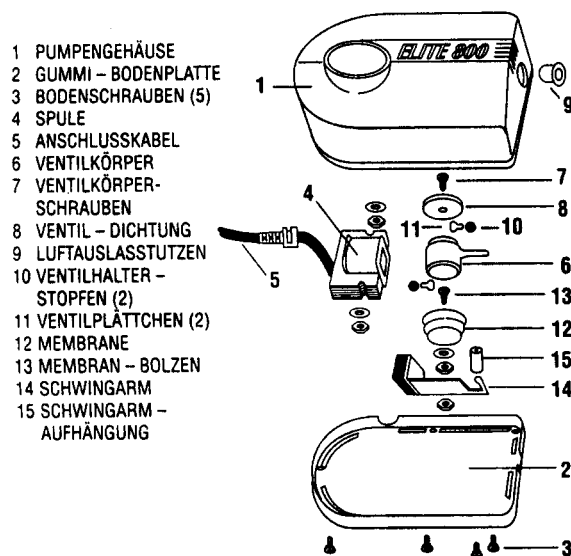
- 2 Ventilplättchen (11), eines auf jeder Seite des Ventilkörpers (6) kann erneuert werden, für jeden Luftauslaß. (2 Auslässe bei der ELITE 802)
- Die Ventilkörperschrauben (7) lösen und den Ventilkörper vom Luftauslaßstutzeff (9) und von der Ventilkörperdichtung (8) entfernen.
- Die Ventil-Gummi-Stopfen (10) über jedem Ventilblättchen (11) entfernen. Ventilblättchen (11) und Stopfen (10) wiedereinsetzen.
- Die Ventilkörper-Dichtung (8) wieder einfügen, an den Luftauslaßstutzen (9) anschließen und die Ventilkörper-Schrauben festziehen.

BEACHTEN: Obwohl die Dichtung nicht besonders eingefügt werden braucht, empfiehlt es sich, diese vor dem Wiedereinsetzen zu drehen. Die glatte Rückseite sichert das keine Luft entweichen kann.

## ZUSAMMENBAU

- Die Membrane (12) auf den Ventilkörper (6) setzen, auf ordnungsgemäßen Sitz achten.
- Das Pumpengehäuse auf die Bodenplatte setzen (1 und 2)
- Die Bodenschrauben (3) wieder befestigen.

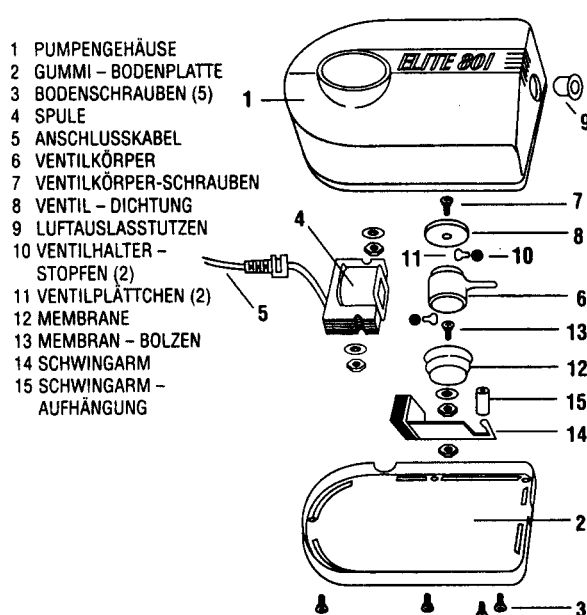
### ELITE 800



#### INFORMATIONSDATEN

|   |   |
|---|---|
| Luftleistung bei Wassergegendruck (Toleranz +/- 5%) |   |
| LUFTLEISTUNG MINDESTENS .....                       | 1100 cc/min                             |
| LUFTDRUCK .....                                     | 1.4 P.S.I.                              |
| ELEKTRIK .....                                      | 220 Volt/50Hz./2.0 Watt                 |
| GEWICHT .....                                       | 210g                                    |
| ABMESSUNG .....                                     | 98mm x 65mm x 45mm                      |
| LUFTANSCHLUSS .....                                 | 5mm                                     |
| GERÄUSCHPEGEL .....                                 | Höchstens 30dB in 1,8m Meter Entfernung |

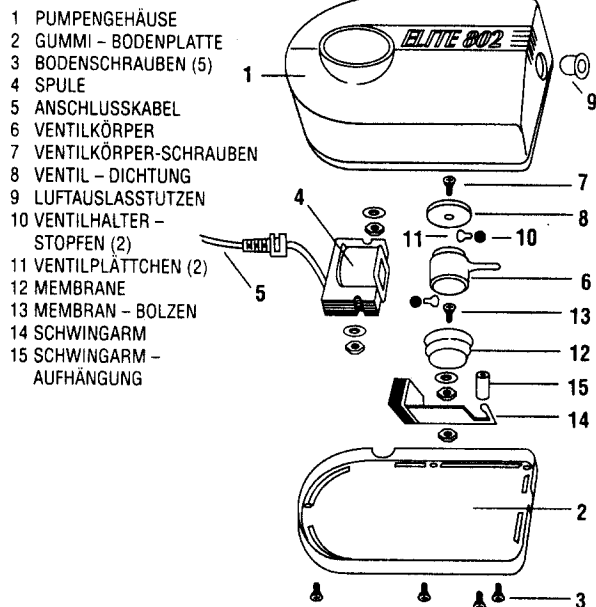
### ELITE 801



#### INFORMATIONSDATEN

|   |   |
|---|---|
| Luftleistung bei Wassergegendruck (Toleranz +/- 5%) |   |
| LL FTLEISTUNG MINDESTENS .....                      | 1300 cc/min                             |
| LUFTDRUCK .....                                     | 1.4 P.S.I.                              |
| ELEKTRIK .....                                      | 220 Volt/50Hz./3 Watt                   |
| GEWICHT .....                                       | 280g                                    |
| ABMESSUNG .....                                     | 110mm x 68mm x 50mm                     |
| LUFTANSCHLUSS .....                                 | 5mm                                     |
| GERÄUSCHPEGEL .....                                 | Höchstens 35dB in 1,8m Meter Entfernung |

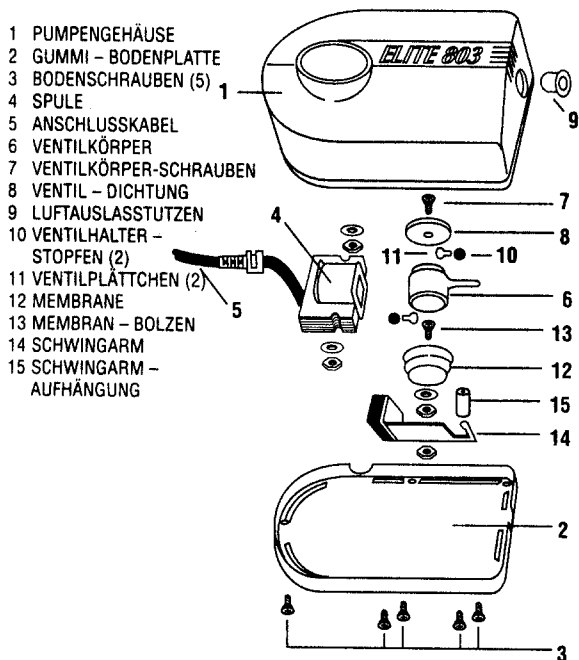
## ELITE 802



### INFORMATIONSDATEN

|   |   |
|---|---|
| Luftleistung bei Wassergegendruck (Toleranz +/- 5%) |   |
| LUFTLEISTUNG MINDESTENS .....                       | 1500 cc/min x 2                         |
| LUFTDRUCK .....                                     | 1.7 P.S.I.                              |
| ELEKTRIK .....                                      | 220 Volt/50Hz./3.5 Watt                 |
| GEWICHT .....                                       | 280g                                    |
| ABMESSUNG .....                                     | 120mm x 85mm x 65mm                     |
| LUFTANSCHLUSS .....                                 | 5mm                                     |
| GERÄUSCHPEGEL .....                                 | Höchstens 45dB in 1,8m Meter Entfernung |

## ELITE 803



### INFORMATIONSDATEN

|   |   |
|---|---|
| Luftleistung bei Wassergegendruck (Toleranz +/- 5%) |   |
| LUFTLEISTUNG MINDESTENS .....                       | 2000 cc/min                             |
| LUFTDRUCK .....                                     | 3.0 P.S.I.                              |
| ELEKTRIK .....                                      | 220 Volt/50Hz./4.0 Watt                 |
| GEWICHT .....                                       | 280g                                    |
| ABMESSUNG .....                                     | 120mm.x 85mm x 65mm                     |
| LUFTANSCHLUSS .....                                 | 5mm                                     |
| GERÄUSCHPEGEL .....                                 | Höchstens 45dB in 1,8m Meter Entfernung |

## GARANTIE

Für die ELITE Aquarium-Durchlüfter gewähren wir ein Jahr Garantie, gerechnet ab Kaufdatum. Während dieser Zeit beseitigen wir nachgewiesene Fabrikations- und Materialfehler unentgeltlich. Die Garantie ist begrenzt bis zur Höhe des Kaufwertes. Weitergehende Haftung übernehmen wir nicht.

Von der Garantie-Leistung ausgeschlossen sind:  
 Unsachgemäße Behandlung, Wasserschäden, Verschmutzung.

Bei fremdem Eingriff erlischt jede Garantie.

## SERVICE

Zur Reparatur senden Sie das Gerät an:

**HAGEN Deutschland**  
 D-25488 Holm

Sollte das Gerät während der Garantiezeit Störungen aufweisen, bitte dieses mit der Kaufquittung einsenden. Nur dann kann ein kostenloser Service gewährt werden.